



IDEM

ТРЦ «Мармелад» г. Сочи

микрорайон Бытха

2023 г.

СТАДИЯ ПРОЕКТА:

Подготовка к строительству



ОБЩАЯ
ПЛОЩАДЬ

7996 м2



АРЕНДОПРИГОДНАЯ
ПЛОЩАДЬ

4250 м2



ПАРКОВОЧНЫХ
МЕСТ

80 м/м



ПРОГНОЗ
ПОСЕЩАЕМОСТИ

5-10 тыс.

Человек в день



ОТКРЫТИЕ

2023 г.

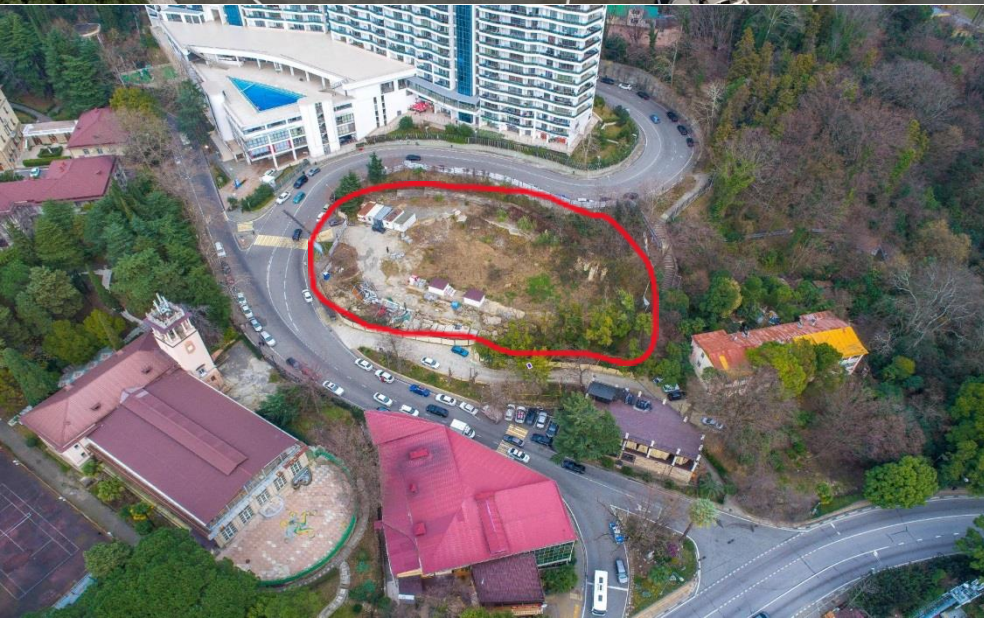


ЭТАЖНОСТЬ

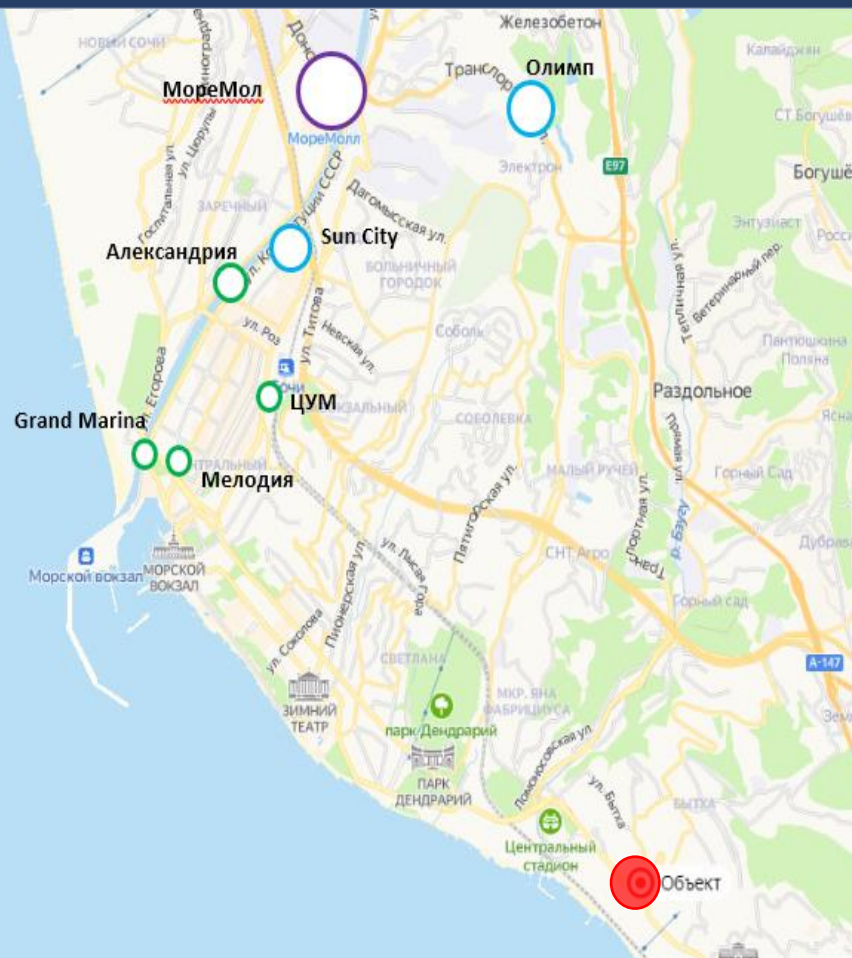
5 эт.

Визуализация

IDEM



Обеспеченность качественной торговой недвижимостью



330-337 кв. м на 1000

жителей

Обеспеченность горожан качественными площадями

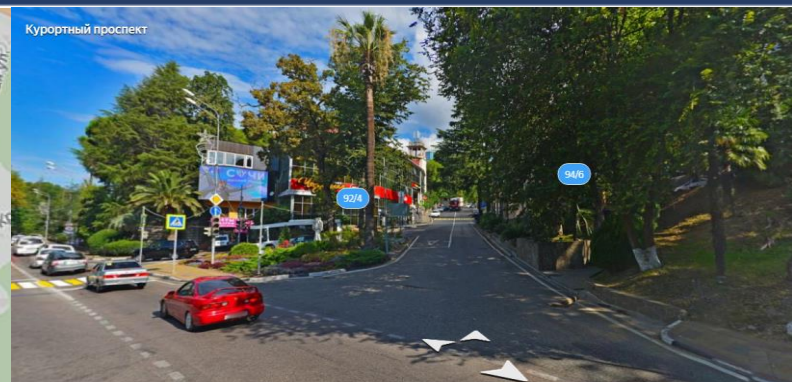
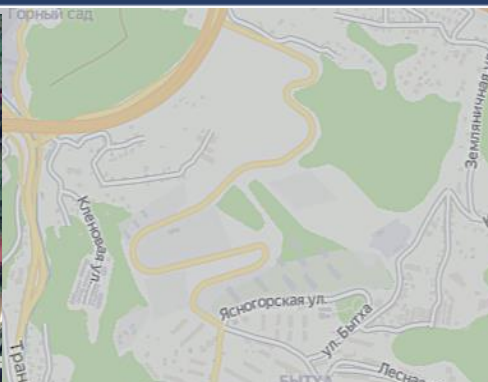
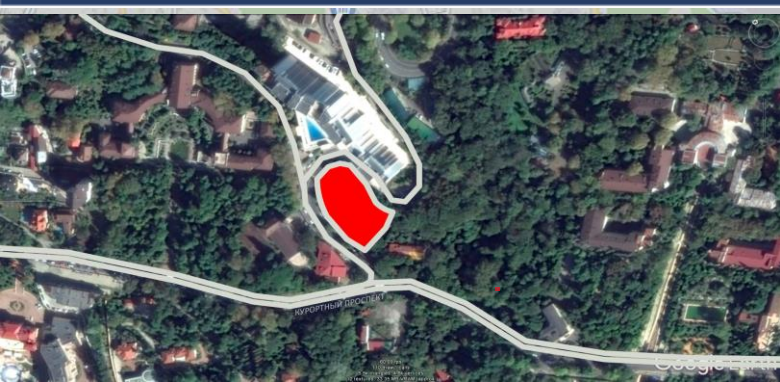
480/550 тыс.чел.

Население города в зависимости от сезона

1,328 млн. руб.

Оборот розничной торговли

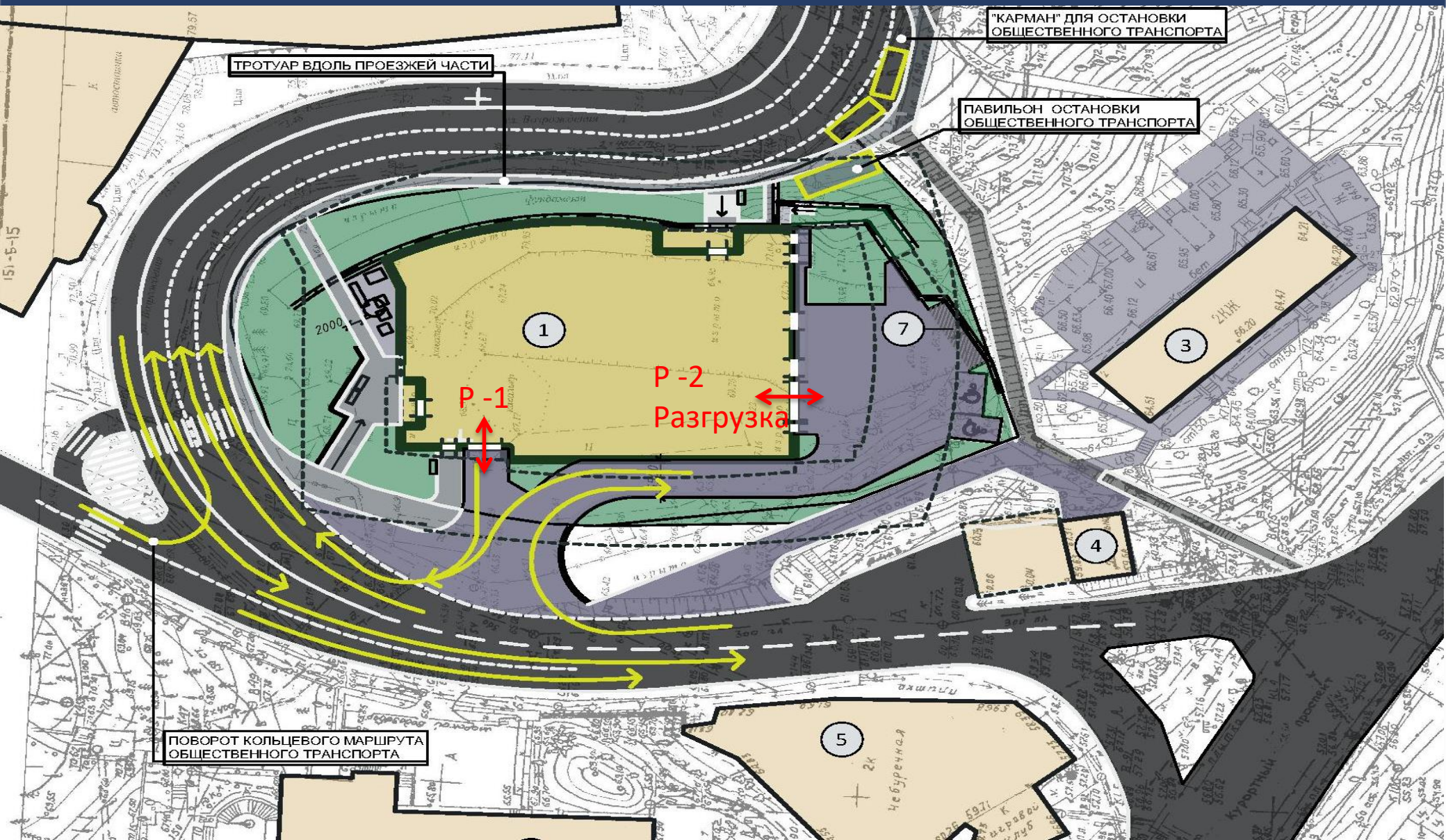
Местоположение



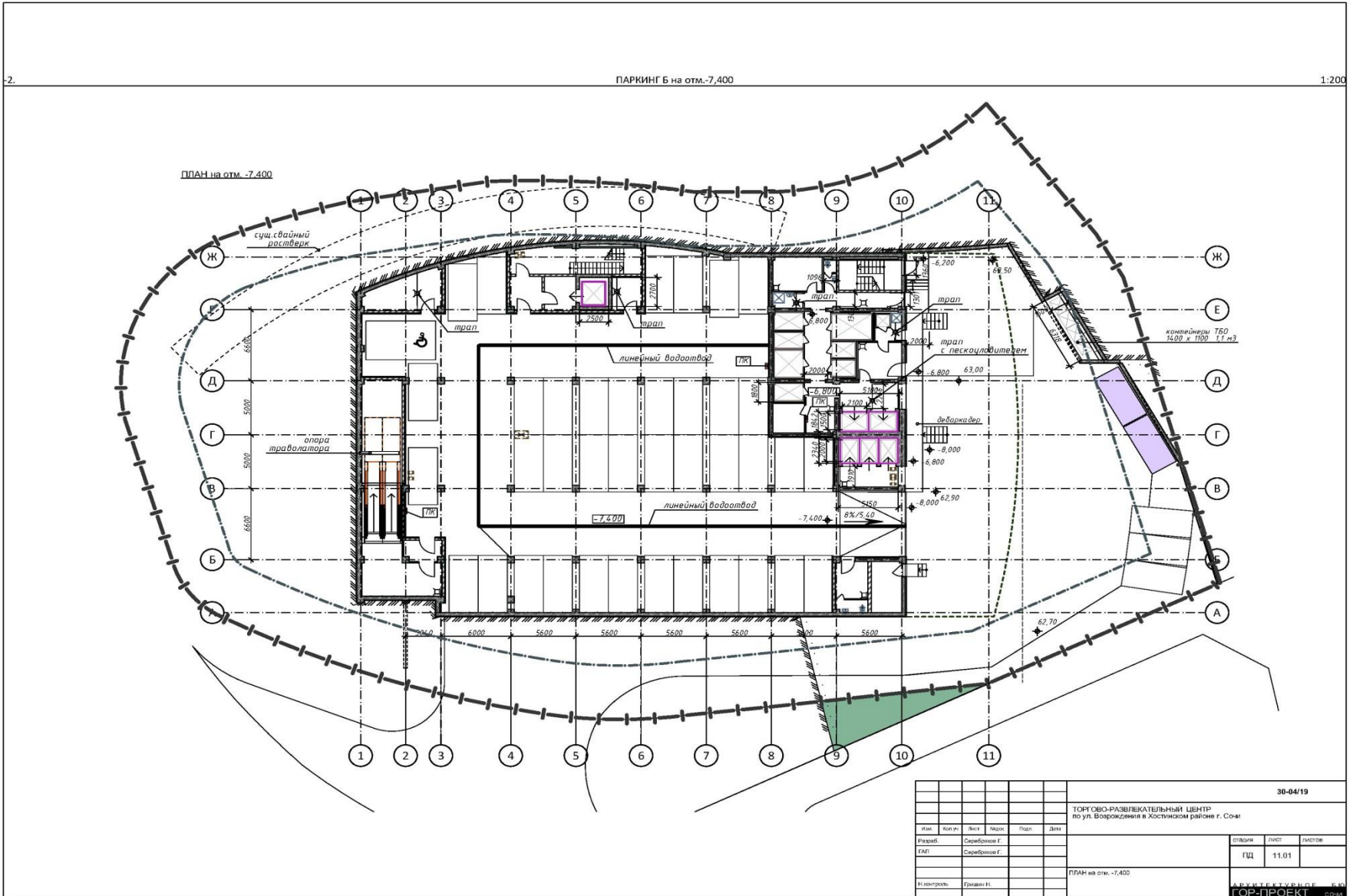
Объект располагается вдоль красной линии ул. Бытха и ул. Возрождения на расстоянии порядка 100 м от одной из основных транспортных магистралей города – Курортный пр-т. Относительно направления движения потоков автотранспорта ТЦ расположен на «вечерней стороне» ул. Бытха .

Схема движения

ИДЕМ



Планы этажей. -2 этаж Парковка



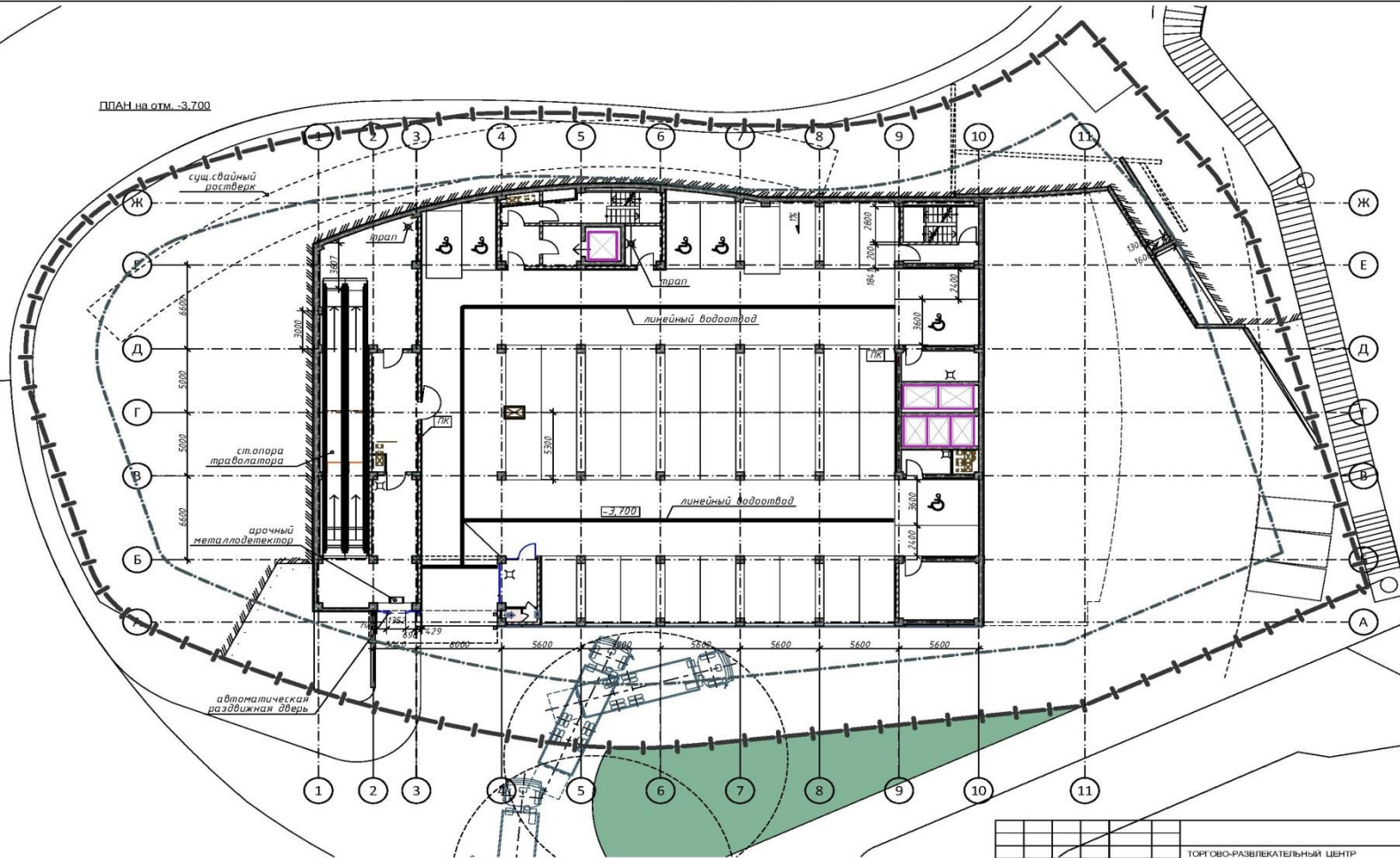
Планы этажей. -1 этаж Парковка

1.

ПАРКИНГ А на отм.-3,700

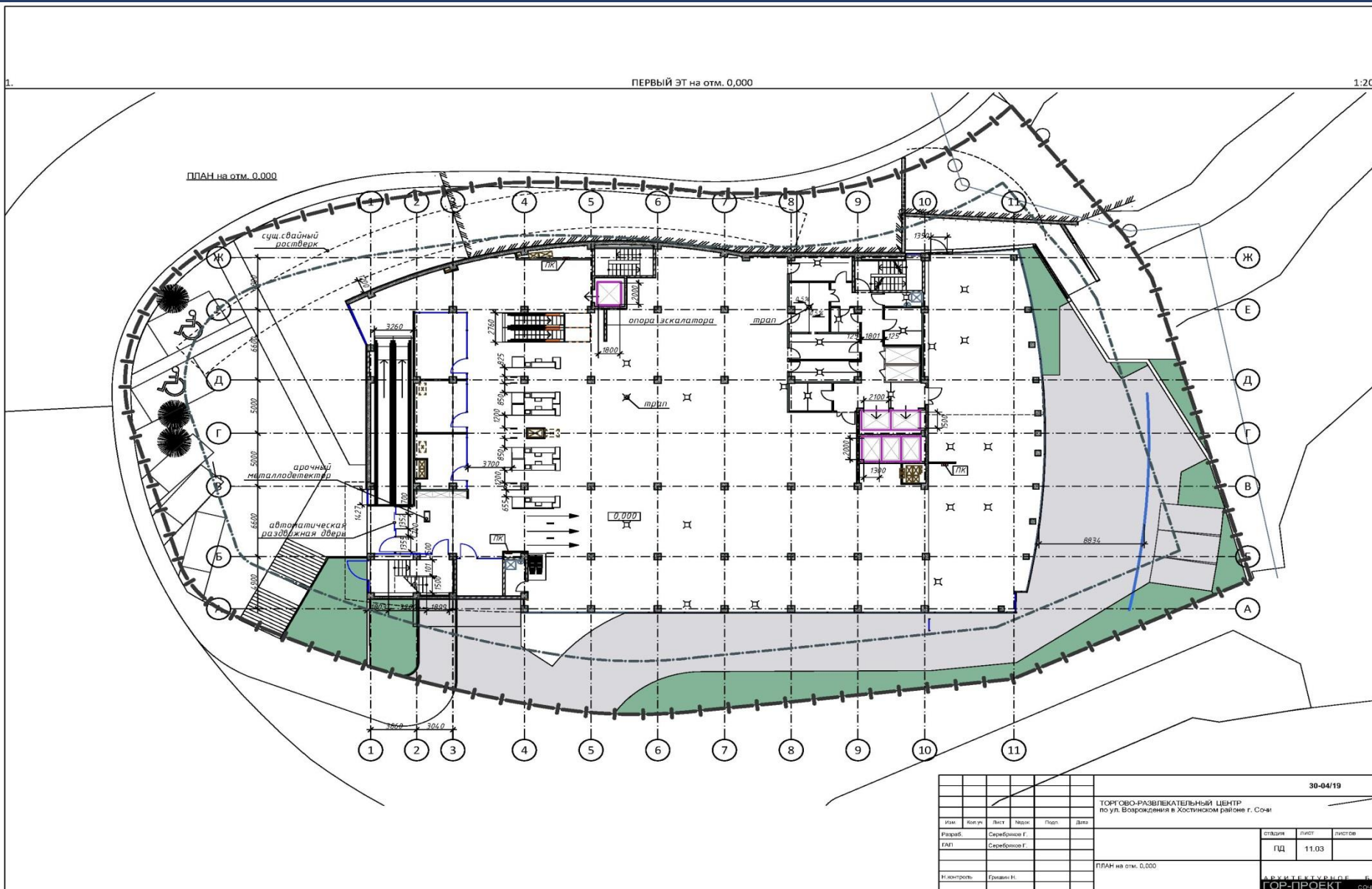
1:200

ПЛАН на отм. -3,700



						30-04/19		
						ТОРГОВО-РАЗВЛЕКАТЕЛЬНЫЙ ЦЕНТР по ул. Возрождения в Хостинском районе г. Сочи		
Изм.	Кол-во	Лист	Масштаб	Титул	Дата	Стр.	Лист	Листов
Разраб.		Сергеев Г.				ГД	11.02	
ГМТ		Сергеев Г.						
К. контроль		Евдоким Н.						
ПЛАН на отм. -3,700						АРХИТЕКТУРНЫЙ ПРОЕКТ ГОР-ПРОЕКТ С.О.И.		

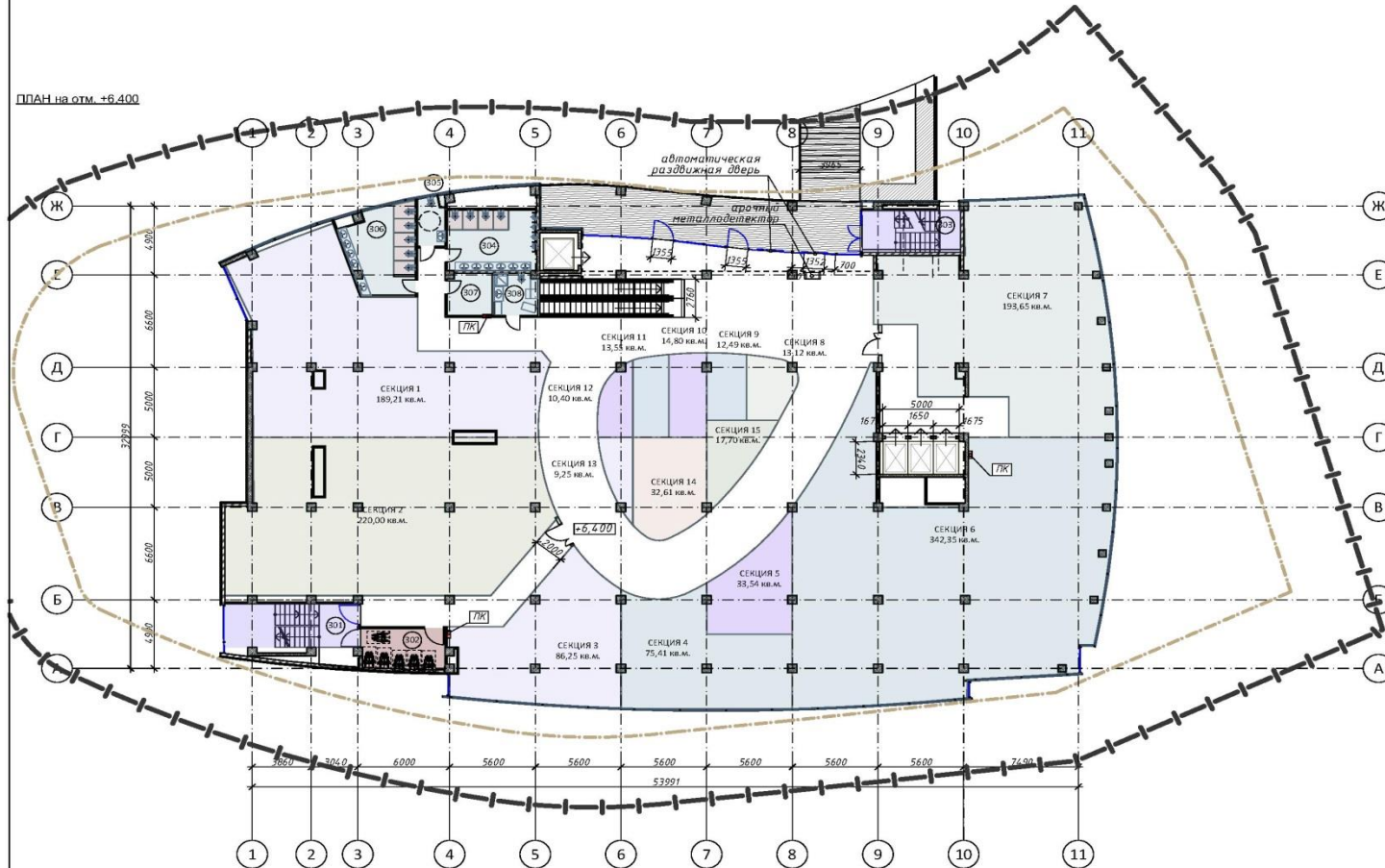
Планы этажей. 1 этаж Супермаркет



Планы этажей. 2 этаж

В. ТРЕТИЙ ЭТ на отм. +6,400 ВЗ 1:200

ПЛАН на отм. +6,400



ЭКСПЛИКАЦИЯ ПОМЕЩЕНИЙ на отм. +6,400 ВЗ			
Номер	Наименование	Площадь м2	Кат пом
301	ЛК-1 Н2	27,01	
302	безопасная зона МГН	16,46	
303	ЛК-2 Н2	19,29	
304	с/у М	25,24	
305	с/у МГН	6,31	
306	с/у Ж	26,76	
307	пом.уборочного инвентаря	8,80	Д
308	комната матери и ребенка	8,56	Д
309	СЕКЦИЯ 1	189,21	
310	СЕКЦИЯ 2	220,00	
311	СЕКЦИЯ 3	86,25	
312	СЕКЦИЯ 4	75,41	
313	СЕКЦИЯ 5	33,54	
314	СЕКЦИЯ 6	342,35	
315	СЕКЦИЯ 7	193,65	
316	СЕКЦИЯ 8	13,12	
317	СЕКЦИЯ 9	12,49	
318	СЕКЦИЯ 10	14,80	
319	СЕКЦИЯ 11	13,55	
320	СЕКЦИЯ 12	10,40	
321	СЕКЦИЯ 13	9,25	
322	СЕКЦИЯ 14	32,61	
323	СЕКЦИЯ 15	17,70	
		1402,76 м²	

30-04/19					
ТОРГОВО-РАЗЛЕКАТЕЛЬНЫЙ ЦЕНТР по ул. Возрождения в Хостинском районе г. Сочи					
Имя	Колун	Лист	Масштаб	Полос	Дата
Разработ.	Сергейков Г.				
ГМП	Сергейков Г.				
И.инженер	Гришани И.				
ПЛАН на отм. +6,400 ВАРИАНТ 3					
этаж	лист	листов			
ГЦ	11.08.3				
И.В.И.Э.С.Т.В.И.Н.О.Б. Б.И.О. ГОР-ПРОЕКТ СОЧИ					

Концепция ПОЗИЦИОНИРОВАНИЕ

Новый районный торговый центр в мкр. Бытха, нацеленный на удовлетворение потребностей в товарах и услугах повседневного спроса жителей микрорайона, отдыхающих в ближайших санаторных комплексах, туристов. ТЦ предоставит первые качественные торговые помещения в данной локации.

АРЕНДАТОРЫ

- Супермаркет FMCG
 - Аптека
 - Детские товары
 - Ресторан быстрого обслуживания
 - Ресторан
 - Винотека
 - Спортивные товары
 - Товары для хобби и развлечений
 - Кофейня
 - Сувениры
-

Контакты

IDEM

консультанты
по торговой недвижимости
Эксклюзивный брокер проекта

- Брокеридж БЦ и ТЦ
- Реконцепция и реброкеридж ТРЦ
- Сдача в аренду и продажа объектов
- Аналитика рынка коммерческой недвижимости
- Разработка концепций объектов недвижимости
- Инвестиционный консалтинг

8 (800) 755-87-13



Панов Роман —
Куратор проекта

panov@idem-nn.ru
+7 (986) 754 94 42